

Brochure

Hokseberg



Wonen op de
Hokseberg



Fase 2



Inhoud

Situatie

Voordelen op een rij

Twee-onder-een-kapwoningen

Rijwoningen

Schrijf je in voor een woning

Goed om te weten

Deze brochure is interactief. Klik op de pagina waar je heen wilt. Via het huisje onderaan elke pagina ga je terug naar de inhoudsopgave.



Wonen op de Hokseberg

Aan de rand van 't Harde, in het gebied grenzend aan de Stadsweg en Hokseberg, komt een nieuwe woonwijk: de Hokseberg. Dit is een wijk voor iedereen. Verschillende generaties kunnen wonen in deze mooie groene omgeving. De Hokseberg wordt levensloopbestendig!

Het doel is om de Hokseberg natuurlijk, klimaatadaptief en milieubewust te bouwen. We zorgen voor goed geïsoleerde woningen en maken gebruik van duurzame energieopwekkers zoals warmtepompen en zonnepanelen. De eerste woningen zijn gebouwd, nu gaat Prins Bouw aan de slag met de tweede fase.

Inschrijven

Wil je graag wonen op de Hokseberg? Laat dan je gegevens achter via [het inschrijfformulier](#). Van Der Linde Makelaardij neemt contact met je op.

Inschrijven



hokseberg@prinsbouw.nl



0525 - 65 32 11



wonenopdehokseberg.nl



Situatie

Hoe gaat de woonwijk eruitzien? We bouwen een goede mix van woningtypen.

In fase 2 komen de volgende woningtypen:

- 18 rijwoningen
- 6 twee-onder-een-kapwoningen
- 3 bouwkvelds

Fases

Bovenstaande woningen vallen onder de tweede fase van project de Hokseberg. In de toekomst breiden we de woonwijk stap voor stap uit met verschillende woningtypen.



*Let op!
Alle impressies in
deze brochure
kunnen nog wijzigen
en de invulling van
de andere fases zijn
nog niet definitief*





Meer weten?

Wil je meer weten over de voorwaarden voor de starterswoningen? Bekijk dan de download 'voorwaarden starterswoning'

Voordelen op een rij

Is wonen op de Hokseberg iets voor jou? Bekijk de voordelen van wonen in deze natuurlijke woonwijk op de Veluwe.

Groene, koele omgeving

De wijk wordt omzoomd door historische houtsingels, weidegebied en inheemse bebossing. De groene daken van de woningen zorgen voor verkoeling. De witte zongerichte gevels nemen geen warmte op, zodat de wijk koel blijft.

Fijn binnenklimaat

Het dak aan de zonzijde heeft een overstek. In de winter zorgt dit voor het vasthouden van warmte en in de zomer houdt dit de warmte buiten. Hierdoor krijg je een aangenaam binnenklimaat.

Doorstroom

Starters, gezinnen en ouderen kunnen fijn wonen op de Hokseberg. In de wijk komen verschillende woningtypen. Dit biedt de mogelijkheid om door te stromen in je eigen sociale omgeving.

Lage energielasten

De woningen zijn goed geïsoleerd en in het ontwerp is rekening gehouden met de zonzijde. Hierdoor hoeft niet extra gekoeld of verwarmd te worden en blijven de energielasten laag.

In de buurt

- Sportvoorzieningen
- Multifunctioneel Centrum Aperloo
- Zwembad
- Huisarts en fysiotherapie
- Dorpscentrum
- Scholen
- Bossen en heidevelden
- Rijksweg A28
- Treinstation



6 Twee-onder-een-kapwoningen

- > *Blok 8, 9 en 10*
- > *Bouwnummers 24 tot en met 29*



*Blok 8
bouwnummer
24 & 25*



Blok 9
bouwnummer
26 & 27



Blok 10
bouwnummer
28 & 29



Twee-onder-een-kapwoning

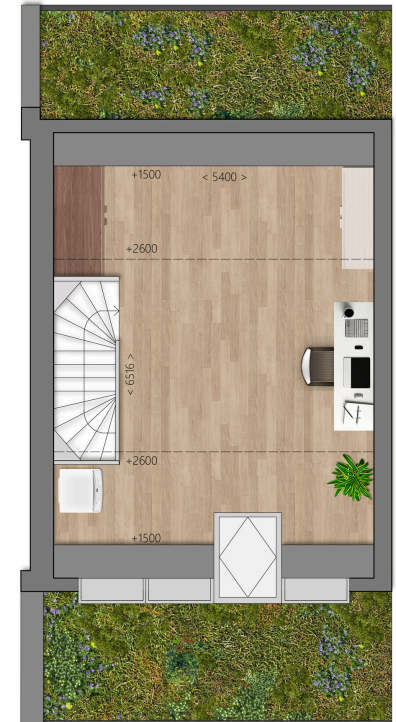
Blok 8: bouwnummer 24



Begane grond



Eerste verdieping



Zolder

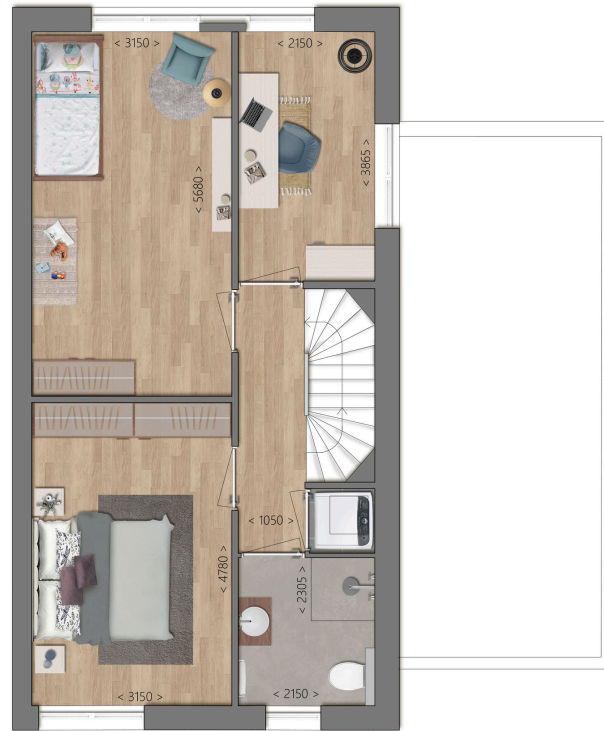


Twee-onder-een-kapwoning

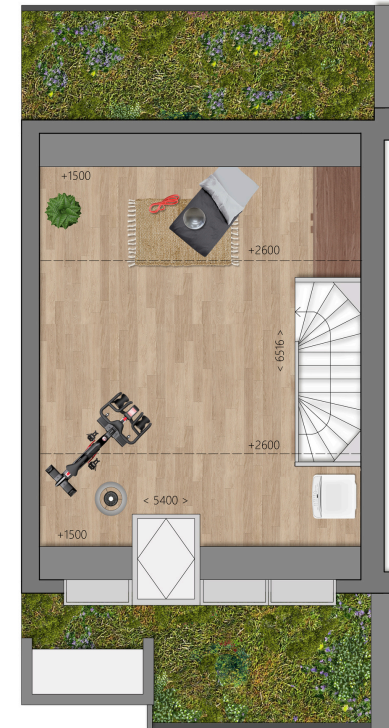
Blok 8: bouwnummer 25



Begane grond



Eerste verdieping



Zolder



Twee-onder-een-kapwoning

Blok 9: bouwnummer 26

Blok 10: bouwnummer 28



Begane grond



Eerste verdieping



Zolder



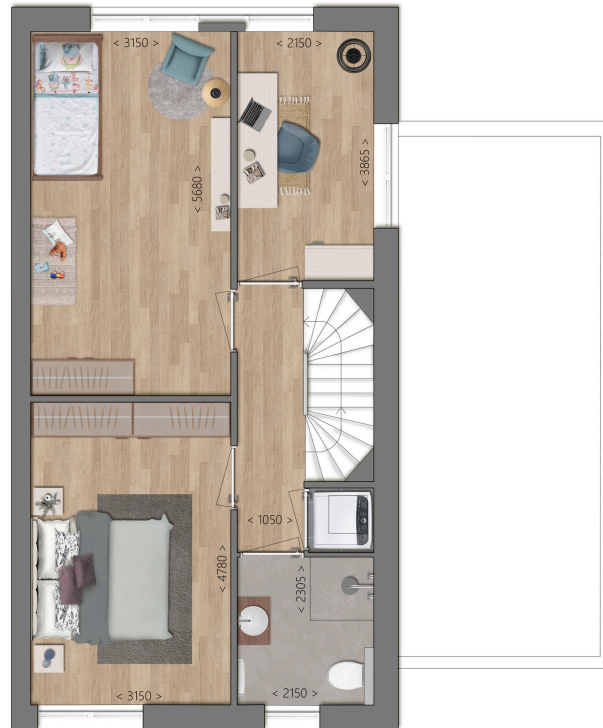
Twee-onder-een-kapwoning

Blok 9: bouwnummer 27

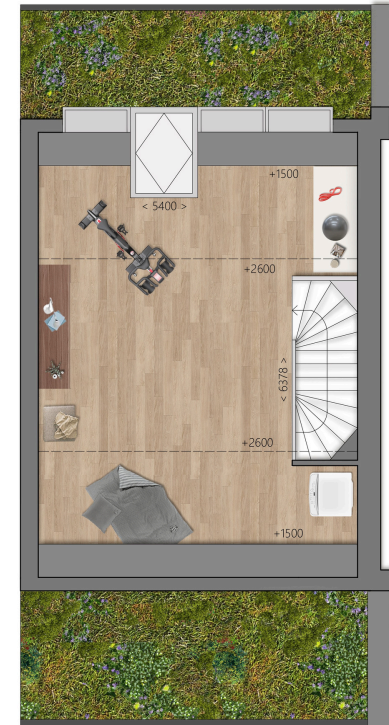
Blok 10: bouwnummer 29



Begane grond



Eerste verdieping



Zolder





Afwerkstaat twee-onder-een-kap Hokseberg fase 2

Ruimte	Benoeming Bbl*	Wandafwerking	Plafondafwerking	Vloerafwerking	T °C	Overige voorzieningen
<i>Begane grond</i>						
Entree	Verkeersruimte	Behangklaar	Structuurspuitwerk	Zandcementdekvloer	18	<ul style="list-style-type: none"> • Rookmelder • Schakelaar buitenlichtpunt
Toilet	Toiletruimte	Standaard wandtegels tot circa 1,2 m boven de vloer, daarboven behangklaar	Structuurspuitwerk	Standaard vloertegels	18	<ul style="list-style-type: none"> • Toiletcombinatie • Fontein met kraan • Afzuigventiel t.b.v. mechanische ventilatie
Meterkast	Meterruimte	Onafgewerkt	Onafgewerkt	Vloerplaat met sparing		<ul style="list-style-type: none"> • Meters nutsbedrijven • Belinstallatie
Woonkamer/keuken	Verblijfsruimte	Behangklaar	Structuurspuitwerk	Zandcementdekvloer	22	<ul style="list-style-type: none"> • Kamerthermostaat • Schakelaar buiten lichtpunt • Bedieningspaneel ventilatiesysteem • Afgedopte riolering- en waterleidingen • Bedrade leiding t.b.v. elektrisch koken • Afzuig- en inblaasventielen t.b.v. luchtverwarming • Er wordt geen keukeninrichting geleverd
Trapkast	Bergruimte	Behangklaar		Zandcementdekvloer		

*Besluit bouwwerken leefomgeving



Ruimte	Benoeming Bbl	Wandafwerking	Plafondafwerking	Vloerafwerking	T °C	Overige voorzieningen
<i>Eerste verdieping</i>						
Overloop	Verkeersruimte	Behangklaar	Structuurspuitwerk	Zandcementdekvloer	18	
Technische ruimte	Bergruimte	Behangklaar	Structuurspuitwerk	Zandcementdekvloer	15	<ul style="list-style-type: none"> • Ventilatiewarmtepomp met warmteterugwinning
Slaapkamer 1	Verblijfsruimte	Behangklaar	Structuurspuitwerk	Zandcementdekvloer	22	
Slaapkamer 2	Verblijfsruimte	Behangklaar	Structuurspuitwerk	Zandcementdekvloer	22	
Slaapkamer 3	Verblijfsruimte	Behangklaar	Structuurspuitwerk	Zandcementdekvloer	22	
Badkamer	Badruimte	Standaard wandtegels tot plafond	Structuurspuitwerk	Standaard vloertegels	22	<ul style="list-style-type: none"> • Wastafelcombinatie met spiegel en planchet • Toiletcombinatie • Douchecombinatie met doucheputje • Afzuigventiel t.b.v. ventilatie



Ruimte	Benoeming Bbl	Wandafwerking	Plafondafwerking	Vloerafwerking	T °C	Overige voorzieningen
--------	---------------	---------------	------------------	----------------	------	-----------------------

Tweede verdieping

Zolder	Bergruimte	Behangklaar en voorzien van knieschotten	Structuurspuitwerk	Zandcementdekvloer		<ul style="list-style-type: none"> • Aansluitpunt wasmachine • Afzuigventiel t.b.v ventilatie
--------	------------	--	--------------------	--------------------	--	---

Buitenberging (aangebouwd)

BerGING	Bergruimte	Onafgewerkt	Structuurspuitwerk	Betonvloer		<ul style="list-style-type: none"> • Lichtpunt • Leidingwerk opbouw
---------	------------	-------------	--------------------	------------	--	---



18 Rijwoningen

- > *Blok 11, 12, 13 en 14*
- > *Bouwnummers 30 tot en met 47*



*Blok 11
bouwnummer
30 t/m 34*



Blok 12
bouwnummer
35 t/m 39



Blok 13
bouwnummer
40 t/m 43



Blok 14
bouwnummer
44 t/m 47



Hoekwoning

Blok 11: bouwnummer 30

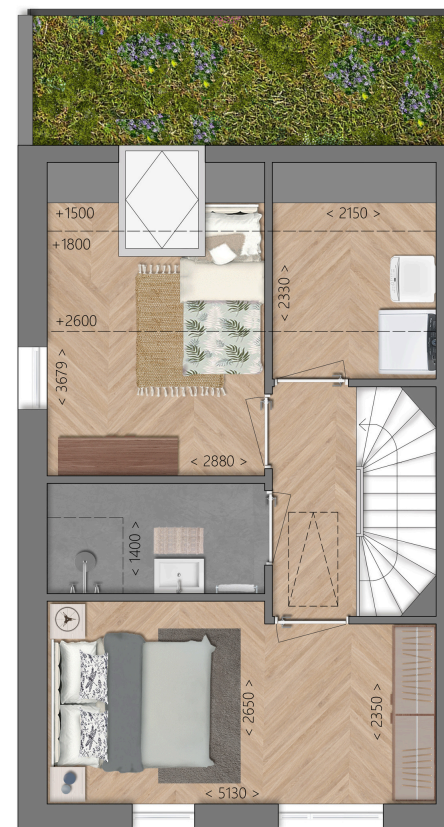
Blok 12: bouwnummer 35

Blok 13: bouwnummer 40

Blok 14: bouwnummer 44



Begane grond



Eerste verdieping



Hoekwoning

Blok 11: bouwnummer 34

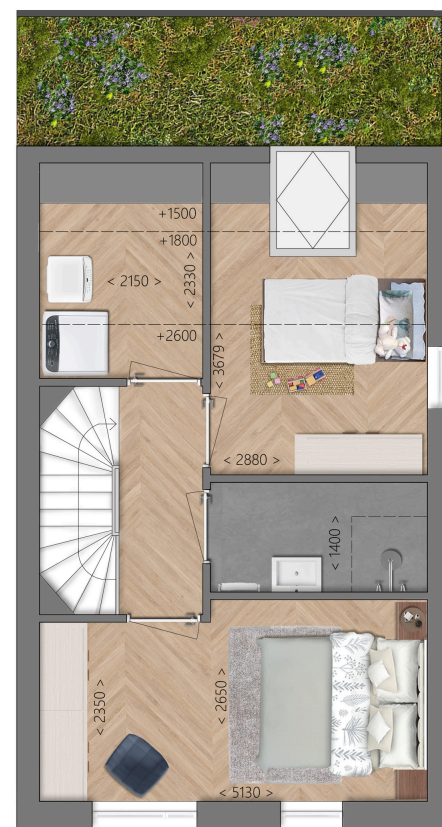
Blok 12: bouwnummer 39

Blok 13: bouwnummer 43

Blok 14: bouwnummer 47



Begane grond



Eerste verdieping



Tussenwoning

Blok 11: bouwnummer 31 t/m 33

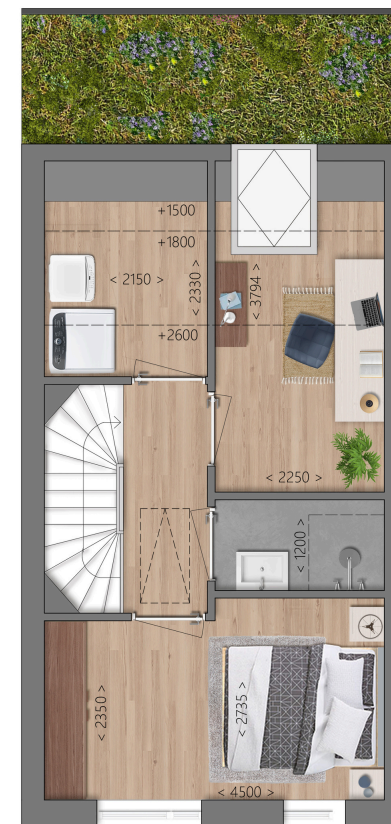
Blok 12: bouwnummer 36 t/m 38

Blok 13: bouwnummer 41 t/m 42

Blok 14: bouwnummer 45 t/m 46



Begane grond



Eerste verdieping



Afwerkstaat rijwoningen Hokseberg fase 2

Ruimte	Benoeming Bbl*	Wandafwerking	Plafondafwerking	Vloerafwerking	T °C	Overige voorzieningen
<i>Begane grond</i>						
Entree	Verkeersruimte	Behangklaar	Structuurspuitwerk	Zandcementdekvloer	18	<ul style="list-style-type: none"> • Rookmelder • Schakelaar buitenlichtpunt
Toilet	Toiletruimte	Standaard wandtegels tot circa 1,2 m boven de vloer, daarboven behangklaar	Structuurspuitwerk	Standaard vloertegels	18	<ul style="list-style-type: none"> • Toiletcombinatie • Fontein met kraan • Afzuigventiel t.b.v. mechanische ventilatie
Meterkast	Meterruimte	Onafgewerkt	Onafgewerkt	Vloerplaat met sparing		<ul style="list-style-type: none"> • Meters nutsbedrijven • Belinstallatie
Woonkamer/keuken	Verblijfsruimte	Behangklaar	Structuurspuitwerk	Zandcementdekvloer	22	<ul style="list-style-type: none"> • Kamerthermostaat • Schakelaar buitenlichtpunt • Bedieningspaneel ventilatiesysteem • Afgedopte riolering- en waterleidingen • Bedrade leiding t.b.v. elektrisch koken • Afzuig- en inblaasventielen t.b.v. luchtverwarming • Er wordt geen keukeninrichting geleverd
Trapkast	Bergruimte	Behangklaar		Zandcementdekvloer		

*Besluit bouwwerken leefomgeving



Ruimte	Benoeming Bbl	Wandafwerking	Plafondafwerking	Vloerafwerking	T °C	Overige voorzieningen
<i>Eerste verdieping</i>						
Overloop	Verkeersruimte	Behangklaar	Structuurspuitwerk	Zandcementdekvloer	18	<ul style="list-style-type: none"> • Vlizotrap
Technische ruimte	Bergruimte	Behangklaar	Structuurspuitwerk	Zandcementdekvloer	15	<ul style="list-style-type: none"> • Ventilatiewarmtepomp met warmteterugwinning • Aansluitpunt wasmachine
Slaapkamer 1	Verblijfsruimte	Behangklaar	Structuurspuitwerk	Zandcementdekvloer	22	
Slaapkamer 2	Verblijfsruimte	Behangklaar	Structuurspuitwerk achterzijde t.p.v. het hellende dak komt groene beplating	Zandcementdekvloer	22	
Badkamer	Badruimte	Standaard wandtegels tot plafond	Structuurspuitwerk	Standaard vloertegels	22	<ul style="list-style-type: none"> • Wastafelcombinatie met spiegel en planchet • Douchecombinatie met doucheputje • Afzuigventiel t.b.v. ventilatie
<i>Vliering</i>						
Vliering	Bergruimte	Onafgewerkt	Groene beplating op hellende dak	Houtenvloer	18	<ul style="list-style-type: none"> • Lichtpunt met schakelaar
<i>Buitenberging (losse)</i>						
Berging	Bergruimte	Onafgewerkt	Onafgewerkt	Betonvloer	18	<ul style="list-style-type: none"> • Lichtpunt met schakelaar • Leidingwerk opbouw



Schrijf je in voor een woning

Wil je graag wonen op de Hokseberg? Laat dan je gegevens achter via het inschrijfformulier. Van Der Linde Makelaardij neemt contact met je op.

Inschrijven

De verkoop van fase 2 vindt plaats op willekeurige volgorde per loting via de notaris. Afhankelijk van de verkoop, plant Prins Bouw de realisatie van de woningen op de Hokseberg.

Contact

Heb je vragen over de woningen van de Hokseberg fase 2? Neem gerust contact met ons op via.



hokseberg@prinsbouw.nl



0525 - 65 32 11



wonenopdehokseberg.nl

